



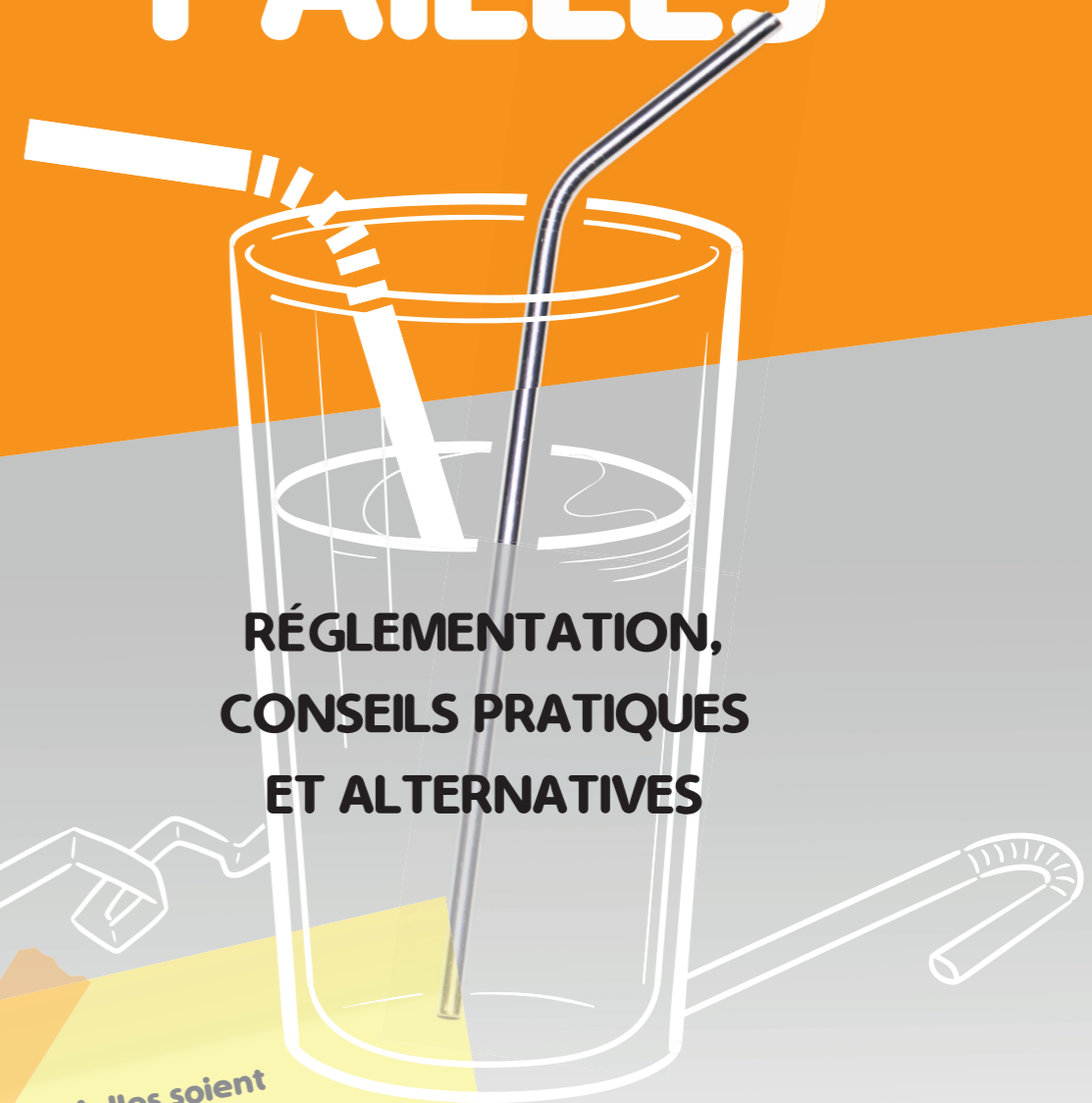
ALTERNATIVES À USAGE UNIQUE

MATÉRIAUX	USAGE	ECOLOGIE
<b>PAILLE NATURELLE DE BLÉ / ORGE</b>	Durée d'usage (plusieurs heures), pas au micro-ondes, pas pour les boissons épaisses, isolant	 Allergène
<b>FIBRE DE POMMES</b>	Durée d'usage (froid : 45-60 min / chaud : 30 min), pas au micro-ondes, isolant	
<b>KRAFT, CARTON, PAPIER</b>	Durée d'usage (froid : 1-2 heures / chaud : 30 min), micro-ondes, isolant	
<b>PÂTE DE BLÉ</b>	Durée d'usage (40 min), froid uniquement	 Allergène
<b>SUCRE</b>	Durée d'usage (30 min), froid uniquement	
<b>PÂTE DE RIZ, TAPIOCA</b>	Durée d'usage (40 min), froid uniquement	

Cette fiche, basée sur les informations des fournisseurs, recense l'essentiel des alternatives existantes à ce jour sur le marché. Elle est donc vouée à évoluer.

N'hésitez pas à nous contacter pour évaluer l'impact écologique de toute nouvelle solution.

# PAILLES



## RÉGLEMENTATION, CONSEILS PRATIQUES ET ALTERNATIVES

Qu'elles soient réutilisables ou à usage unique, toutes les pailles en plastique sont interdites depuis janvier 2019 en Principauté.

## QUE PUIS-JE FAIRE À MON ÉCHELLE ?

### Je supprime les pailles ou, sinon, j'achète éco-responsable !

#### Privilégier les articles :

- Réutilisables
- Comestibles
- En matière première locale, européenne
- En matière première sans transformation
- Labellisés (bio, PEFC/FSC...)

Pour aller plus loin et être accompagné dans votre démarche, intégrez le label **Commerce ou Restaurant Engagé !**



### J'agis pour changer les comportements !

- Je sensibilise mes clients et mon personnel à la pollution plastique marine et terrestre liée aux plastiques à usage unique
- Je déplace les pailles pour éviter le geste automatique du serveur
- Je tiens les pailles hors de la vue des clients et les distribue sur demande uniquement
- Je rends payantes les pailles jetables
- Je vends des pailles réutilisables
- Je mets en place un système de consigne de pailles réutilisables

Je communique sur mes éco-gestes !

## ATTENTION AUX IDÉES REÇUES !

Quelle que soit leur matière, les pailles ne doivent pas être jetées dans le **bac jaune** (ce ne sont pas des emballages).

#### Les pailles compostables : une fausse bonne idée !

En Principauté, il n'existe pas de filière de compostage industriel, les pailles compostables (norme EN13 432, label OK compost, ou équivalent) doivent être jetées dans le **bac gris**.

Seules les pailles en matière 100% naturelle (roseau, paille naturelle, etc.) peuvent être mises dans un composteur domestique ou lombricomposteur.

## QUELLES SONT LES ALTERNATIVES AUTORISÉES ?

Les matériaux disponibles sur le marché pour les pailles et leurs conditions d'usage sont présentés ci-après. L'impact écologique de chaque matériau est évalué par rapport à sa durée d'utilisation, à la provenance de sa matière première et aux effets sur la santé associés à ses composants.



**Légende :** ● Conseillé ● Non optimal ● Déconseillé

- Utilisation : Réutilisable / Quelques utilisations / Usage unique
- Origine la plus proche : Locale / Europe / Hors Europe
- Effet sur la santé : Aucun / Risque potentiel (exemple : transfert potentiel de substances vers l'aliment)
- Existence d'articles éco-labellisés (bio, FSC/PEFC, etc.)
- Articles comestibles
- Matière première naturelle, non transformée
- Existence d'articles en matière partiellement recyclée

### ALTERNATIVES REUTILISABLES

MATÉRIAUX	USAGE	ECOLOGIE
<b>ACIER INOXYDABLE</b>	Lave-vaisselle, pas au micro-ondes, non isolant	
<b>VERRE (pyrex)</b>	Lave-vaisselle, micro-ondes, non isolant	
<b>CUIVRE</b>	Lave-vaisselle, pas au micro-ondes, non isolant	
<b>CANNE DE PROVENCE</b>	Lave-vaisselle, micro-ondes, isolant	
<b>PAILLE NATURELLE DE SEIGLE</b>	Lave-vaisselle, micro-ondes, isolant	+
<b>ROSEAU</b>	Pas au lave-vaisselle, micro-ondes, isolant	
<b>BAMBOU TIGE</b>	Lave-vaisselle, micro-ondes, isolant	+

#### Attention aux plastiques cachés dans des matériaux dits naturels !

Par exemple, les pailles réutilisables en fibre de canne à sucre peuvent contenir du plastique et sont donc interdites